

# GRIL 8500TL

## CARRO

### TELAIO

Scatolato e saldato, costruito con materiali ad alta resistenza.

### STABILIZZATORI IDRAULICI

Indipendenti idraulici con 4 travi ad uscita orizzontale e 4 cilindri verticali con valvole di blocco. Piedi di appoggio removibili. Comandi elettroidraulici con possibilità di escursione parziale azionati dalla cabina di guida.

### MOTORE

CUMMINS QSB 6.7, sei cilindri diesel turbo intercooler a controllo elettronico e raffreddamento ad acqua. Potenza max 119 kW a 2.200 giri/min. Coppia max 732 Nm a 1.400 giri/min. Filtro aspirazione aria a secco con cartuccia di sicurezza e indicatore di intasamento. Capacità serbatoio carburante 250 L.

### TRASMISSIONE

Convertitore di coppia e cambio "power shift" con 6 marce avanti e 6 retromarce.

### POMPE IDRAULICHE

Ad ingranaggi, una tripla ed una doppia azionate dalle prese di forza sul convertitore e sul motore. Portata totale 380 L/min a pieno regime. Capacità serbatoio 545 L.

### ASSI

Anteriore: traente/sterzante con differenziale e riduzioni planetarie montato rigidamente sul telaio.

Posteriore: traente/sterzante con differenziale e riduzioni planetarie, oscillante per l'impiego fuoristrada. Bloccaggio automatico dell'oscillazione per il lavoro su gomme.

### STERZO

Anteriore: azionato idraulicamente con comando a volante. Posteriore: indipendente, idraulico con indicatore di allineamento ruote posteriori. Quattro possibilità di sterzata: solo ruote anteriori; ruote posteriori; coordinata; a granchio.

### FRENI

Di servizio/emergenza: ad aria a doppio circuito indipendente. Comando a pedale con azione su tutte le ruote.

Di stazionamento: con cilindri a molla agenti su tutte le ruote.

### PNEUMATICI

16.00 x 25 - tipo "fuoristrada", montati in singolo.

### IMPIANTO ELETTRICO

Di avviamento e illuminazione a 24 Volt conforme alla normativa CE.

### ACCESSORI PRINCIPALI A RICHIESTA

- Prolunga a traliccio inclinabile da 8,0 m
- Prolunga inclinabile da 9,0 m a 16,1 m
- Bozzello ad 1 carrucola da 15.000 kg
- Argano ausiliario tiro 4.000 kg
- Gancio a palla 5.000 kg
- Faro di lavoro (cabina e sezione base del braccio)

## TORRETTA

### STRUTTURA TORRETTA

Costruita con piastre e profilati in acciaio ad alta resistenza.

### BRACCIO TELESCOPICO

A 5 sezioni. Braccio a sfilamento completamente idraulico parzialmente sincronizzato da 9,4 m a 37,2 m. Sfilamento mediante due cilindri telescopici e funi di estensione e rientro. Altezza massima testa braccio 40,0 m.

### SOLLEVAMENTO BRACCIO

Cilindro idraulico a doppio effetto. Elevazione da 0° a +80°.

### ROTAZIONE TORRETTA

Rotazione continua su 360°. Motore idraulico a pistoni con riduttore a doppia riduzione epicicloidale. Freno di rotazione automatico a dischi multipli. Sistema a rotazione libera. Ralla a dentatura esterna. Perno bloccaggio rotazione con comando pneumatico azionabile dalla cabina di guida.

### ARGANO

Idraulico a 2 velocità. Motore idraulico a pistoni a due stadi accoppiato a riduttore a doppia riduzione epicicloidale. Tamburo scanalato. Freno automatico a dischi multipli e valvola di controbilanciamento.

### CABINA

Costruita in acciaio e sospesa elasticamente sul lato sinistro della torretta. Visibilità panoramica e completa di ampi vetri di sicurezza. Sedile dell'operatore scorrevole e regolabile in altezza e profondità.

### COMANDI GRU

Manipolatori montati sui braccioli del sedile operatore per il comando indipendente o simultaneo dei movimenti gru. Interruttori elettrici per il comando degli stabilizzatori, della marcia veloce dell'argano e per la rotazione libera.

### DISTRIBUTORI

Distributori idraulici individuali garantiscono la combinazione simultanea dei movimenti della gru. Sistema centralizzato per il controllo delle pressioni idrauliche.

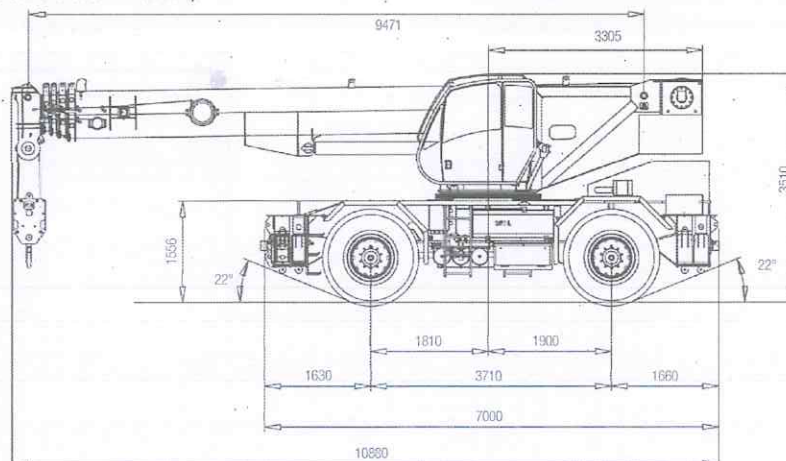
### COMANDI DI TRASLAZIONE GRU

Volante inclinabile per il comando della sterzata ruote anteriori. Interruttore elettrico per la sterzata indipendente delle ruote posteriori. Selettore per il cambio di velocità, l'inversione di direzione e il freno di parcheggio. Interruttore elettrico per il comando delle marce lente e veloci con inserimento automatico delle 2/4 ruote motrici. Strumentazione per la diagnostica motore.

### DISPOSITIVI DI SICUREZZA

Fincorsa salita e discesa gancio. Valvole di blocco su tutti i cilindri idraulici. Valvole di massima pressione su tutti i circuiti idraulici. Riconoscimento automatico configurazione stabilizzatori.

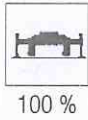
- Radiocomando
  - Indicatore elettronico di carico\*
  - Dispositivo taglio movimenti\*
  - Riscaldamento indipendente cabina \*
  - Aria condizionata
  - Ruota di scorta
- \*Apparecchiatura standard secondo le normative CE



Dimensioni (mm)

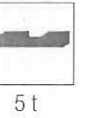
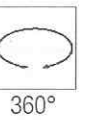
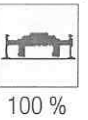
# GRIL 8500TL

## PORTATE BRACCIO TELESCOPICO - LIFTING CAPACITIES TELESCOPIC BOOM - CAPACITES DE LEVAGE FLECHE TELESCOPIQUE - TRAGLASTEN TELESKOPAUSLEGER - CAPACIDADES DE CARGA PLUMA TELESCOPICA



m	9,4 m*	9,4 m	12,9 m	15,4 m	19,8 m	23,2 m	26,8 m	29,1 m	31,6 m	34,1 m	37,2 m	m
2,5	50,0	44,5	43,5	32,9	19,7							2,5
3,0	43,5	40,1	39,6	30,2	19,7	19,4						3,0
3,5	40,0	36,4	36,0	27,9	20,0	18,3	16,5					3,5
4,0	36,9	33,3	32,9	25,8	20,0	17,3	15,5	14,0				4,0
4,5	33,2	30,6	30,1	24,1	20,5	16,4	14,8	13,7	10,9			4,5
5,0	29,3	27,2	26,7	22,5	20,7	15,5	14,2	13,0	10,6		6,5	5,0
6,0	23,2	22,1	21,7	19,9	21,0	14,0	13,0	11,8	9,6	9,3	6,4	6,0
7,0			17,6	17,3	18,3	12,7	11,8	10,8	9,0	8,8	5,9	7,0
8,0			14,3	13,9	15,5	11,6	11,0	10,0	8,4	8,3	5,3	8,0
9,0			11,1	10,8	12,2	10,7	10,2	9,2	7,9	7,7	4,8	9,0
10,0				8,7	10,1	9,9	9,5	8,3	7,4	7,2	4,5	10,0
12,0				5,8	7,2	8,0	7,6	7,2	6,5	6,3	3,8	12,0
14,0					5,3	6,2	5,8	5,3	6,0	5,5	3,2	14,0
16,0					4,0	5,0	4,5	4,0	4,6	4,2	2,9	16,0
18,0						3,9	3,6	3,1	3,7	3,3	2,4	18,0
20,0							2,8	2,4	3,0	2,5	2,1	20,0
22,0							2,2	1,8	2,3	2,0	1,8	22,0
24,0								1,3	1,8	1,5	1,6	24,0
26,0									1,4	1,1	1,2	26,0
28,0										0,8	0,9	28,0
30,0										0,5	0,8	30,0
32,0											0,4	32,0

\*Frontali - Frontal



85%

m	9,4 m*	9,4 m	12,9 m	15,4 m	19,8 m	23,2 m	26,8 m	29,1 m	31,6 m	34,1 m	37,2 m	m
2,5	55,0	44,5	43,5	32,9	19,7							2,5
3,0	43,5	40,1	39,6	30,2	19,7	19,4						3,0
3,5	40,0	36,4	36,0	27,9	20,0	18,3	16,5					3,5
4,0	36,9	33,3	32,9	25,8	20,0	17,3	15,5	14,0				4,0
4,5	33,2	30,6	30,1	24,1	20,5	16,4	14,8	13,7	10,9			4,5
5,0	29,3	27,2	26,7	22,5	20,7	15,5	14,2	13,0	10,6		6,5	5,0
6,0	23,2	22,1	21,7	19,9	21,0	14,0	13,0	11,8	9,6	9,3	6,4	6,0
7,0			17,6	17,3	18,3	12,7	11,8	10,8	9,0	8,8	5,9	7,0
8,0			14,8	13,9	15,5	11,6	11,0	10,0	8,4	8,3	5,3	8,0
9,0			12,1	11,4	12,2	10,7	10,2	9,2	7,9	7,7	4,8	9,0
10,0				9,4	10,1	9,9	9,5	8,3	7,4	7,2	4,5	10,0
12,0				6,4	7,5	8,0	7,6	7,2	6,5	6,3	3,8	12,0
14,0					5,8	6,5	6,2	5,8	6,0	5,5	3,2	14,0
16,0					4,4	5,2	4,8	4,4	4,9	4,5	2,9	16,0
18,0						4,2	3,9	3,4	3,9	3,6	2,4	18,0
20,0							3,1	2,7	3,2	2,7	2,1	20,0
22,0							2,5	2,0	2,5	2,2	1,8	22,0
24,0								1,5	1,9	1,7	1,8	24,0
26,0									1,5	1,2	1,3	26,0
28,0										0,8	1,0	28,0
30,0										0,5	0,8	30,0
32,0											0,4	32,0

\*Frontali - Frontal