

# LOCATELLI GRIL 840

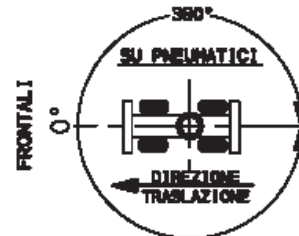
## TABELLA DI PORTATA

MAGLIE no	PORTATE SU STABILIZZATORI IN Kg - 360°									
	LUNGHEZZA BRACCIO PRINCIPALE							QUARTA SEZIONE ESTESA		
	10.1 m	13 m	15 m	19 m	22 m	24.7 m	28.9 m	△	32 m	△
3	40000	27500	26100							
3.5	31500	26800	26100	21400						
4	28000	26800	24300	18200						
4.5	24800	24800	22100	17400						
5	21800	21800	20200	15900	19100	11800	8900	80°		
6	17400	17400	17200	13500	11700	10000	7300	77°	6300	80°
7	14500	14500	14400	11700	10100	8800	6700	74°	5900	78°
8	12000	12000	11800	10100	8800	7800	6400	72°	5600	76°
9		8800	8800	8000	7700	7000	6200	70°	5400	74°
10		7900	7900	7800	7000	6500	5700	68°	4900	72°
11		8800	8800	8500	8500	5800	5100	65°	4400	70°
12			5500	5500	5500	5000	4500	63°	3900	68°
13			4700	4700	4700	4600	4100	61°	3500	66°
14			4000	4000	4000	4000	3600	58°	3200	65°
15				3600	3600	3600	3300	56°	3000	63°
16				3100	3100	3100	3000	54°	2800	61°
17				2600	2600	2600	2600	51°	2600	59°
18					2400	2400	2400	48°	2400	56°
19					2100	2100	2200	45°	2200	54°
20					1800	1800	2000	42°	2000	52°
21						1600	1700	39°	1700	49°
22						1400	1500	36°	1500	46°
23						1300	1400	32°	1400	43°
24							1200	28°	1200	41°
25							1100	23°	1100	37°
26									800	34°
27									800	28°

(m) I RAGGI E GLI ANGOLI DI LAVORO SI INTENDONO SOTTO CARICO

MAGLIE no	PORTATE SU PNEUMATICI - Kg			
	lunghezza braccio	altezza settore frontale	su 360°	in traslaz. 3 Km/h
3	10.1	18100	12500	14300
3.5	10.1	16800	10500	12700
4	10.1	15200	8500	11300
4.5	10.1	13700	7500	10100
5	10.1	12500	6300	9200
6	10.1	10500	4500	7800
7	10.1	8500	3300	6400
8	10.1	6700	2500	5500
9	13	5400	1800	4700
10	13	4300	1300	4100
11	13	3800	800	3500
12	18	2900		2900
14	18	2000		2000
16	18	1300		1300

PNEUMATICI 16.00X25  
PRESSIONE DI GONFIABIGLIO=10 BAR



### ARMADIO PRINCIPALE

TABLIE N°	10	9	8	7	6	5	4	3	2	1
CARICO AMMISSIBILE kg	40000	38000	32000	28000	24000	20000	18000	12000	8000	4000

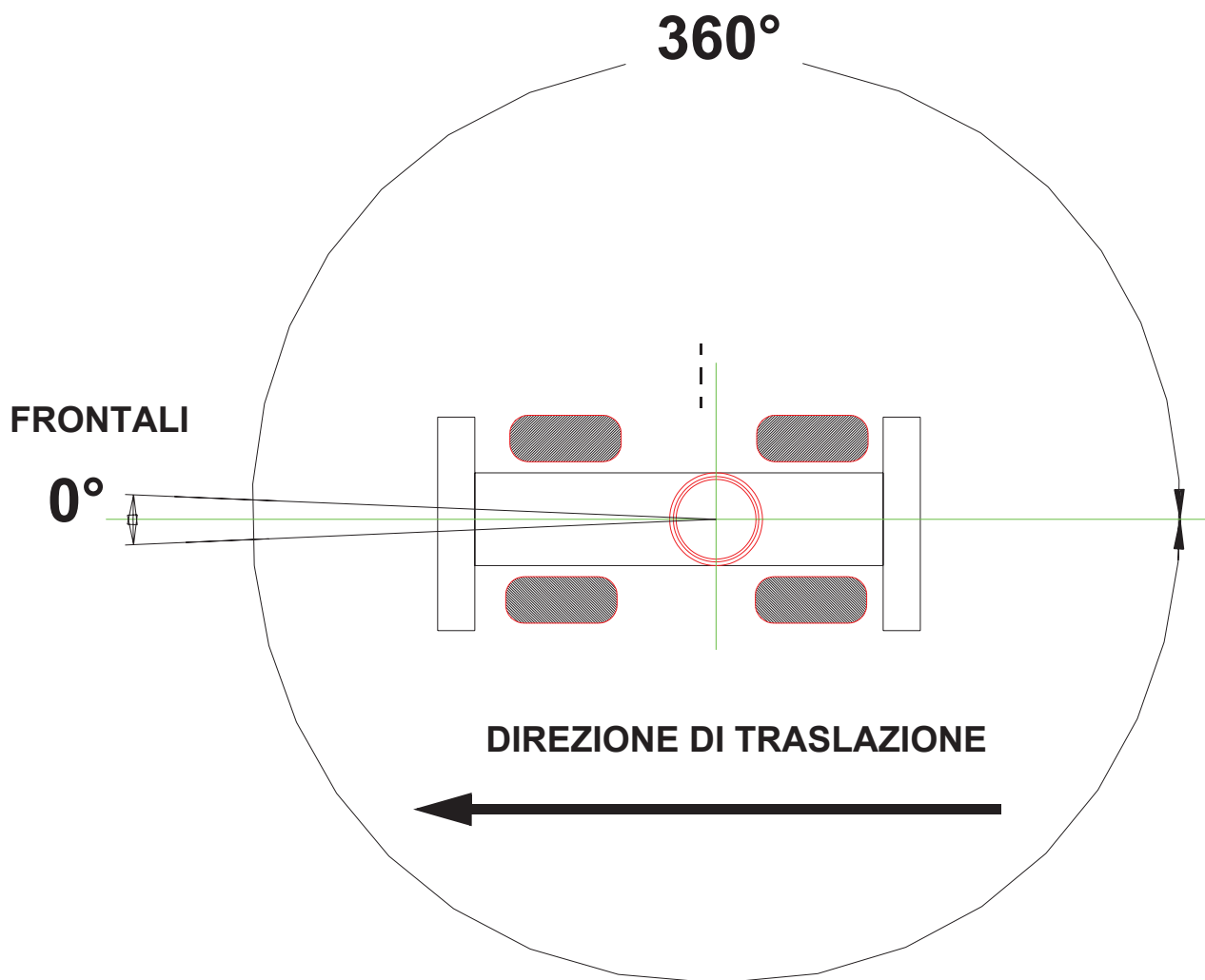
**ATTENZIONE**  
E' VIETATO SOLLICITARE IL BRACCIO TELESCOPICO OLTRE I 65° SE LA GRU NON E' POSIZIONATA SU STABILIZZATORI

### BOZZELLI E GANCI

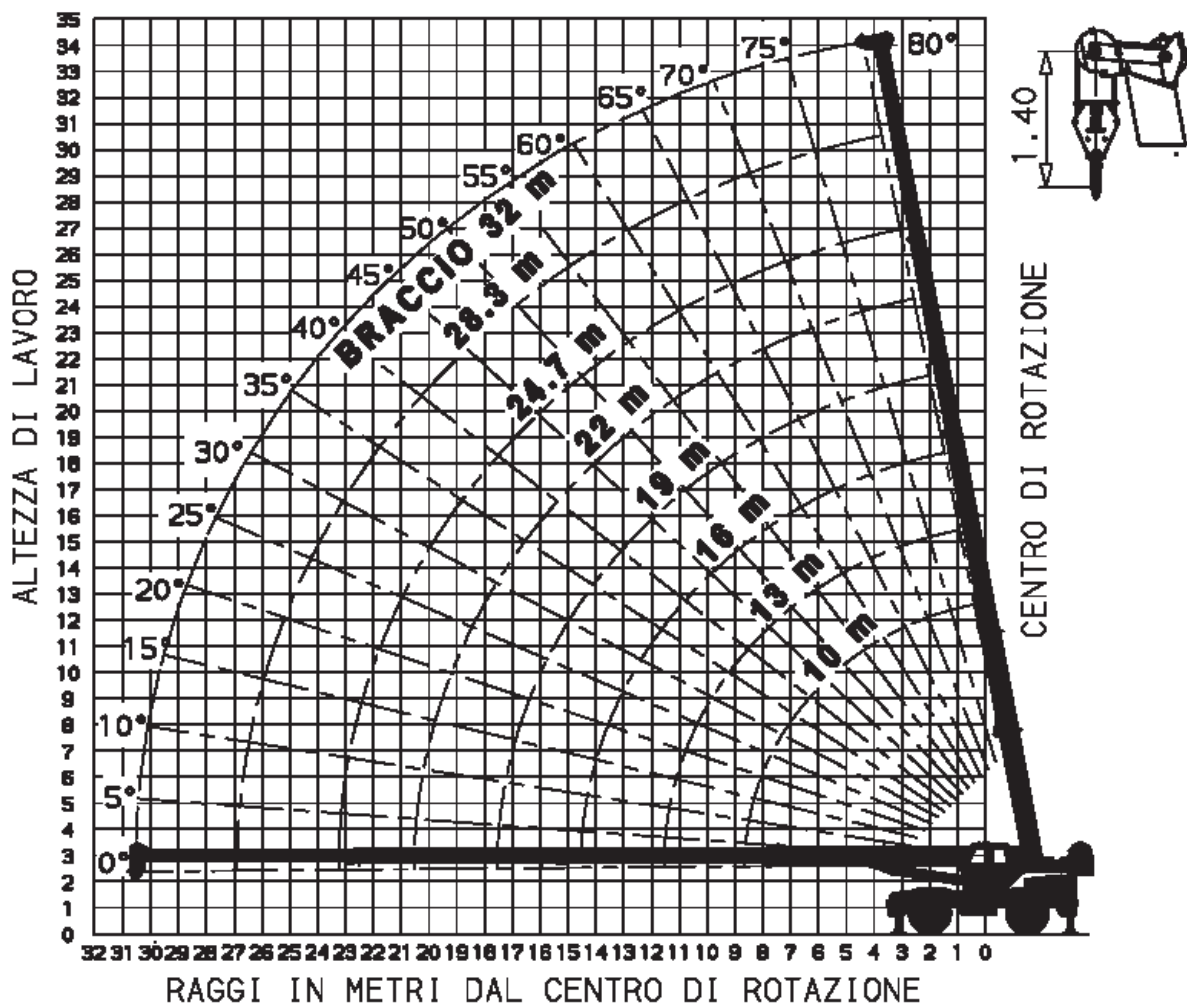
TIPO	PULSORE	TABLIE	PESO
40t	5	10	500 Kg
12t	1	9	180 Kg
5t	1	2	180 Kg
3t	-	1	100 Kg



## DIAGRAMMA AREE DI LAVORO



# LOCATELLI GRIL 840 DIAGRAMMA DI LAVORO



Cod. B40010175



## NOTE IMPORTANTI PER GRIL 840

**NON È AMMESSO OPERARE AL DI FUORI DEI LIMITI DI RAGGIO E ANGOLO INDICATI NELLA TABELLA DI PORTATA.**

**I RAGGI E GLI ANGOLI DI LAVORO SI INTENDONO SOTTO CARICO. INFATTI, LE DEFORMAZIONI DEL BRACCIO E DEL TELAIO INCREMENTANO IL RAGGIO DI LAVORO. I CARICHI DI SICUREZZA DIPENDONO ANCHE DALLE CONDIZIONI IN CUI SI OPERA, DAL RAGGIO DI LAVORO E DALL'ESPERIENZA DELL'OPERATORE; ANCHE QUESTI FATTORI DEVONO ESSERE TENUTI IN CONSIDERAZIONE.**

**ATTENZIONE: VERIFICARE SEMPRE LA DISTANZA DI SICUREZZA DALLE LINEE ELETTRICHE.**

**LA MASSIMA REAZIONE SULLO STABILIZZATORE È DI 35 T CON IL CARICO DI 40 T A 3 METRI DI RAGGIO.**

**LA MASSIMA REAZIONE SUL PNEUMATICO È DI 20,4 T CON IL CARICO DI 19,1 T A 3 METRI DI RAGGIO.**

**I CARICHI INDICATI IN TABELLA SONO A NORMA CE.**

**LE PORTATE AL DI SOPRA DELLA LINEA IN GRASSETTO SONO DETERMINATE IN BASE A FATTORI DI STABILITÀ STRUTTURALE; QUELLE AL DI SOTTO, DA FATTORI DI RIBALTAMENTO;**

**IL PESO DEI GANCI, DELLE IMBRAGATURE E DI QUALSIASI ALTRA ATTREZZATURA DI SOLLEVAMENTO DEVE ESSERE DETRATTO DALLA PORTATA INDICATA IN TABELLA PER OTTENERE IL CARICO NETTO SOLLEVABILE.**

**LE PORTATE INDICATE SI RIFERISCONO A CARICHI SOSPESI E SONO VALIDE A CONDIZIONE CHE GLI STABILIZZATORI SIANO COMPLETAMENTE ESTESI E LA MACCHINA APPOGGI SU TERRENO PIANO E UNIFORMEMENTE SOLIDO.**

**PER LUNGHEZZE BRACCIO NON INDICATE, USARE LA PORTATA PREVISTA PER LA LUNGHEZZA BRACCIO IMMEDIATAMENTE SUPERIORE.**

**OPERANDO CON PROLUNGA A TRALICCIO IN POSIZIONE DI RIPOSO, MONTATA LATERALMENTE AL BRACCIO, RIDURRE DI 230 KG LA PORTATA DEL BRACCIO PRINCIPALE.**

**OPERANDO CON PROLUNGA A TRALICCIO IN POSIZIONE DI LAVORO, LE PORTATE DEL BRACCIO PRINCIPALE DEVONO ESSERE RIDOTTE DI 620 KG.**

### AUTOGRU SU GOMME

**LE PORTATE SU GOMME SONO VALIDE A CONDIZIONE CHE LA PRESSIONE DEI PNEUMATICI SIA QUELLA PRESCRITTA IN TABELLA E CHE LA GRU OPERI SU TERRENO PIANO, SOLIDO ED ORIZZONTALE.**

**CONTROLLARE L'OSCILLAZIONE DEL PONTE POSTERIORE: LE PORTATE SU PNEUMATICI IN ROTAZIONE DI 360° SONO VALIDE SOLO SE L'OSCILLAZIONE DEL PONTE POSTERIORE È BLOCCATA.**

**PER LAVORO SU GOMME, LE PORTATE FRONTALI POSSONO ESSERE RUOTATE AL MASSIMO DI 0° A SINISTRA O A DESTRA, RISPETTO ALL'ASSE LONGITUDINALE DELLA MACCHINA.**

**LA TRASLAZIONE CON IL CARICO SOSPESO DEVE ESSERE ESEGUITA CON CARICO LEGGERMENTE SOLLEVATO DA TERRA, MARCIA IN PRIMA VELOCITÀ, ROTAZIONE TORRETTA BLOCCATA. L'OPERATORE DEVE ESEGUIRE LA MANOVRA DI AVVIAMENTO ED ARRESTO DELL'AUTOGRU IN MODO GRADUALE PER EVITARE L'OSCILLAZIONE DEL CARICO.**

**ATTENZIONE: PROGRAMMARE CORRETTAMENTE IL LIMITATORE DI CARICO. PER RAGIONI DI SICUREZZA È CONSIGLIABILE TENERE GLI STABILIZZATORI ESTESI ED I PIEDI DI APPOGGIO DEGLI STABILIZZATORI STACCATI 10-15 cm DA TERRA.**

**ATTENZIONE: EVITARE LE OSCILLAZIONI DEL CARICO, EFFETTUARE LE MANOVRE DI ROTAZIONE CON IL CARICO LEGGERMENTE STACCATO DAL TERRENO ED IL PIÙ LENTAMENTE POSSIBILE.**

**ATTENZIONE: IL RAGGIO DI LAVORO CAMBIA IN FUNZIONE DELLO SCHIACCIAMENTO DEI PNEUMATICI. LA MANOVRA DI ROTAZIONE CON CARICO SOSPESO DEVE ESSERE ESEGUITA TENENDO CONTO DELL'INCREMENTO DEL RAGGIO DI LAVORO.**

**ESEMPIO: IL CARICO DI 2500 Kg SOLLEVATO A 8 m DI RAGGIO SUL POSTERIORE DELL'AUTOGRU È IN SICUREZZA; QUANDO SI ESEGUE LA MANOVRA DI ROTAZIONE E SI ARRIVA SUL FIANCO DELL'AUTOGRU, IL CARICO SARÀ AD UN RAGGIO CHE POTREBBE PORTARE L'AUTOGRU AL RIBALTAMENTO.**

Cod. 840010106