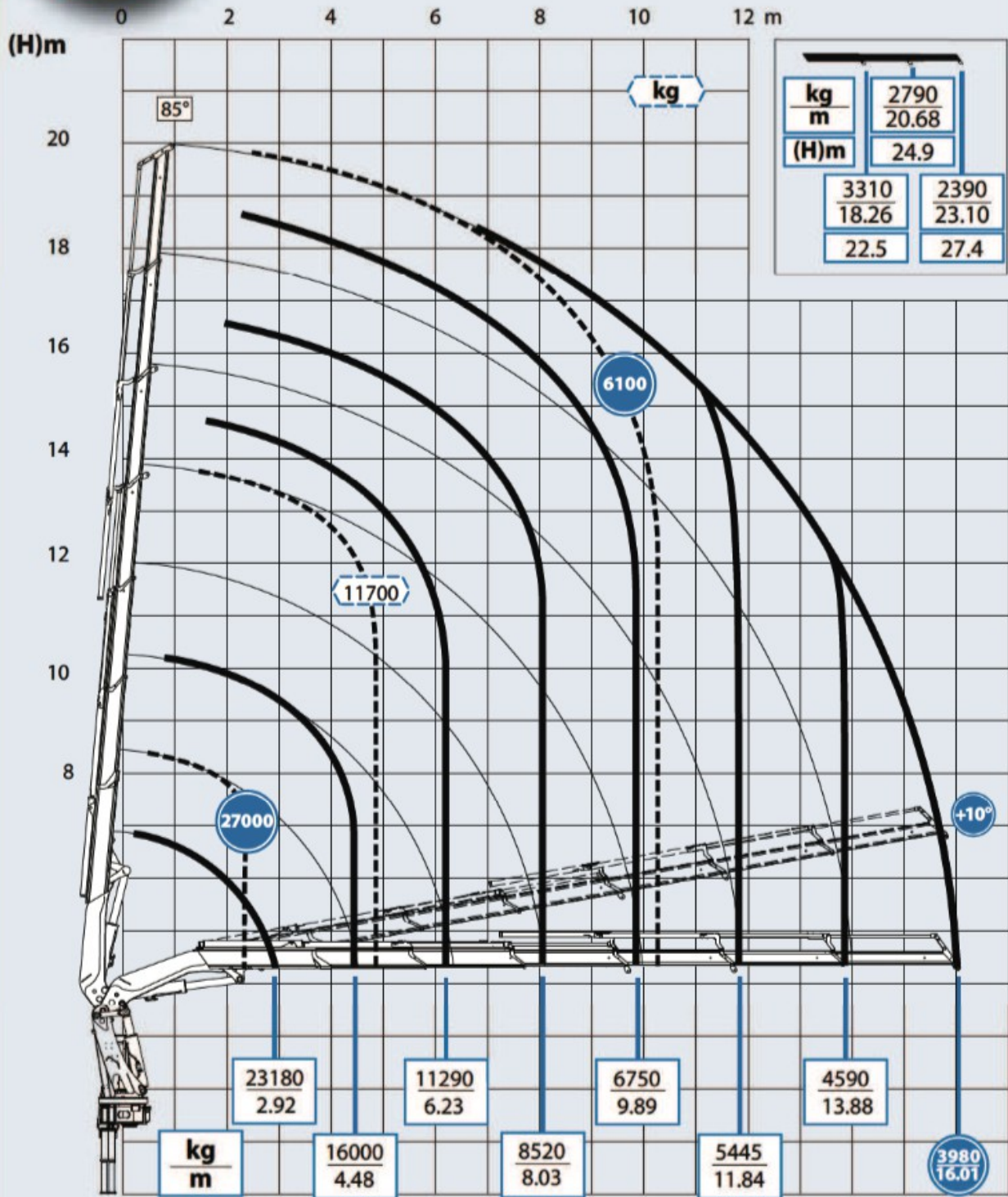
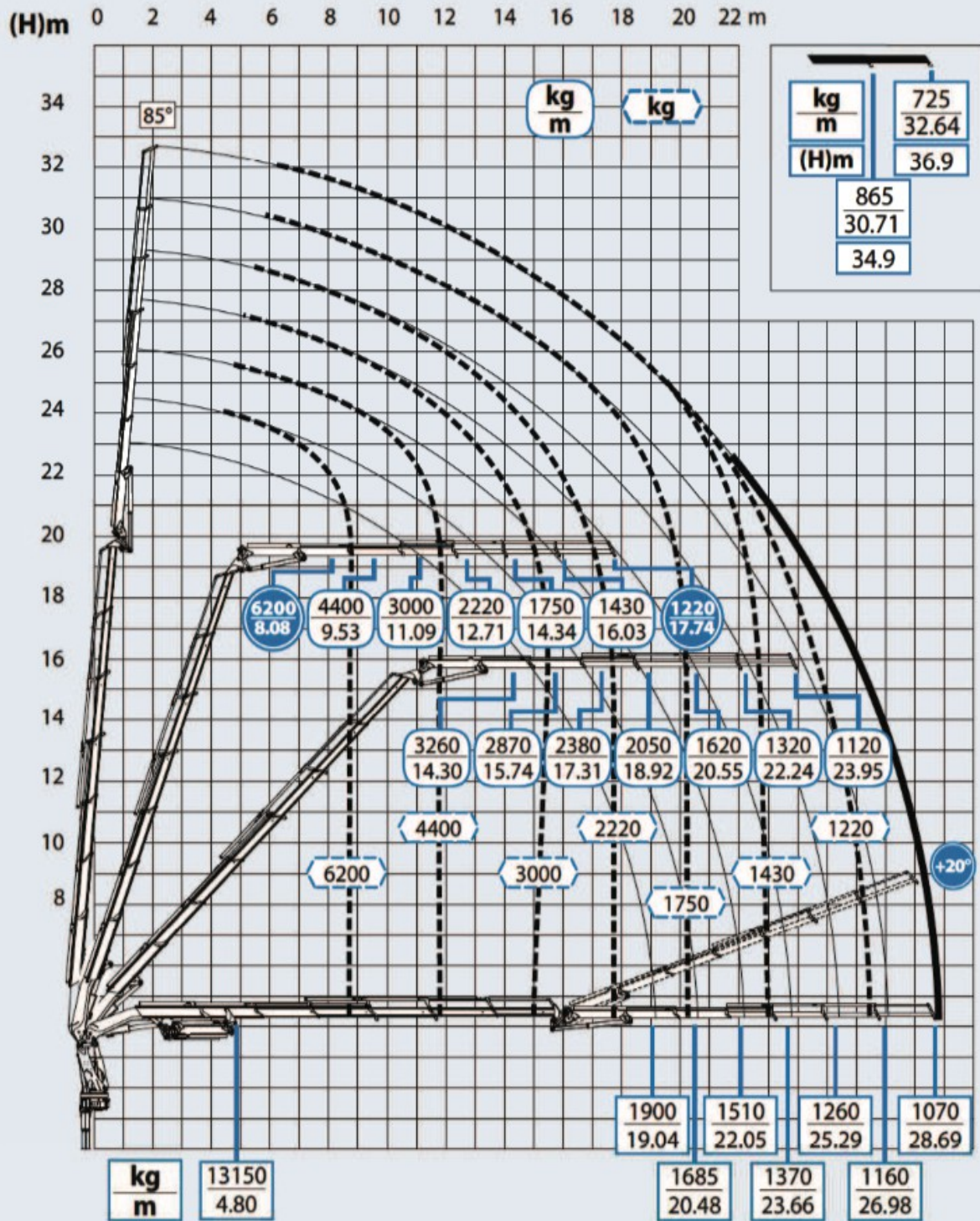




6S




# 6S+JIB 6S heavy duty

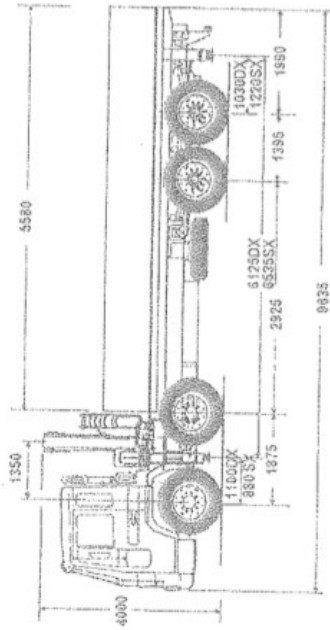
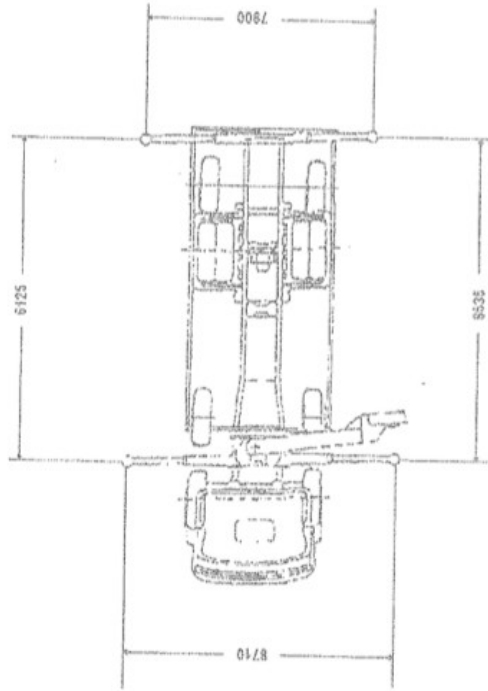


1.4

VERSIONE DI SFILJ		2S (*6)	4S	6S	8S	9S	
		Momento max di sollevamento (*1)					
		kNm	755.4	716.1	703.2	691.6	681.3
		kgm	77000	73000	71680	70500	69450
Angolo di max potenza 1° braccio							25°
Classificazione EN 12999 (DIN 15018)							H1-B3 (sollevamento con gancio)
Momento dinamico max (*2)		kNm	888.5	918.1	922.8	915	865
Momento rotazione		kNm					85.29
Inclinazione max piano apparecchio a gru orizzontale (capacità rif rotazione)							5°
Angolo di rotazione		std					580°
		opcion.					rotazione continua
Punto morto std							lato stabilizzatori (tipo S)
Estensione stabilizzatori		mm					std: 8710
Reazione sullo stabilizzatore		daN					std: 23400
Pressione acustica nel posto di comando (*3)		dB (A)					< 70
Vibrazioni nel posto di comando							(*4)
Errore max del blocco momento (D) [EN12999]							8 + 0,5 R (max 20%)
<b>Caratteristiche idrodinamiche</b>							
Portata max olio al distributore		l/min					110
Pressione max al distributore		MPa					37
Potenza richiesta		kW					66
Capacità serbatoio olio		l					240
<b>Caratteristiche elettriche</b>							
Tensione di alimentazione (std / opzionale)		V					24 / 12 c.c.
Max corrente assorbita		A					
<b>PESI E BARICENTRI</b>							
Peso gru base senza carica olio - stabilizzatori std		kg (*5)	6550	7240	7865	8425	8880
Peso carica olio		kg (*5)					220
Peso parte fissa e mossa		kg (*5)					Vedi schede "pesi e baricentri"
Coordinate del baricentro della gru in posizione di trasporto, della parte fissa e mossa		mm					
Valori di 0,1A [DIN 15019-2] [EN12999]							Vedi schede "dati per la stabilità"
<b>DIMENSIONI</b>							
Ingombri		mm					Vedi schede "dimensioni d'ingombro"
<b>STAFFAGGIO</b>							
Numero dei tiranti fra gru e controlaio							8
Diametro dei tiranti		mm					M39 x 3
Materiale dei tiranti [UNI 7845 / UNI EN 10083-1]							39NiCrMo3 Bonificato / 42CrMo4
Coppia di serraggio		Nm					950

1.5

 <b>DATI TECNICI</b> <b>850</b> Dati tecnici generali per l'installazione		N. DT4L010I					
		Pag. 2/3					
		Rev. 2					
OPZIONI / ACCESSORI							
Gancio gru base		VERSIONE DI SFILI	23 (*1)	4S	6S	8S	9S
Portata max	t					22	
Peso	kg					33	
Diametro perno di fissaggio	mm					40	
<b>Comandi supplementari</b>							
1 comando + tubazioni per aliment. disp. raccoglitubi	kg					10	
Avvolgitubo per 1 comando	kg						
2 comandi + tubazioni per aliment. disp. raccoglitubi	Kg					20	
Dispositivo raccoglitubazioni a catena	kg		140	170	200		
Avvolgitubo per 2 comandi	kg						
<b>Postazione di comando</b>							
Comandi in alto: ingombri	mm	Vedi scheda "dimensioni d'ingombro comandi in alto"					
Comandi in alto: aumento di peso	kg						
<b>Stabilizzatori</b>							
Variante girevole idraulica (1 stabilizzatore)	kg					4	
Variante girevole idraulica (2 stabilizzatori)	kg					8	
<b>Varl</b>							
Serbatoio olio per montaggio separato: capacità	l					230	
Serb. olio per mont. separato: peso serb. + carica olio	kg					275	
Rotazione continua: aumento di peso	kg					60	
Gancio con casseruola da 30 t (opzionale)	kg						
Diametro perno spinatura sfili (dove previsto)	mm		28	28	28	28	



- Obbligo del rispetto delle prescrizioni riportate su manuali d'uso;
- obbligo del rispetto delle portate massime, sbracci massimi, carico massimo ammesso, indicati in allegato;
- obbligo di stabilizzare la macchina (traverse estese totalmente e piedi a terra) e di posizionare il selettore modale di funzionamento su "cestello" "comando a distanza" prima di usare il cestello / piattaforma;
- obbligo di comandare a bordo cestello e non in velocità ridotte;
- vietato cambiare le varture ed eliminare i dispositivi di sicurezza.

IL CESTELLO/PIATTAFORMA PUO' RESTARE INSERITO NELLA GRU (BRACCIO A RIPOSO LUNGO IL CASSONE) OPPURE ESSERE TOLTO ( BRACCIO A RIPOSO RIPEGATO ) CAMPO DI LAVORO AMMESSO : 180 ° DIETRO CABINA

ELEMENTO	FABBRICA	MODELLO	N° di FABBRICA
AUTOCARRO	IVECO MAGIRUS	320 S	WJHJ0ESH004359673
GRU	SOL.GE	8506S+JIB6S	116594
CESTELLO	FERRARI INT.2	FB SKY SPACE 6S	268
RADIOCOMANDO	SOL.GE / SCANRECO	RC 400	TX:888-152141 PX:1500-B18191
STAB.SUPPLEM.	SOL.GE/NEXT HYDRAULICS	SEXPHAI5P	26810
INSTALLATORE CESTELLO			
CENTRO GRU CESTELLO D'ARGILE (80)		DISEGNO N. 2	
ALLESTIMENTO GRU SU AUTOCARRO			
DISEGNO DI INSIEME			DATA : 19.11.2008